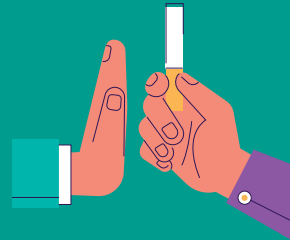


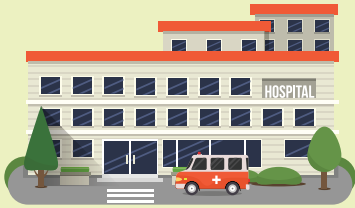


# NHỮNG ĐỊA ĐIỂM CẤM HÚT THUỐC LÁ



(Theo Thông tư số 11/2023/TT-BYT ngày 11/5/2023 của Bộ Y tế có hiệu lực từ ngày 01/8/2023)

## 1 | Địa điểm **CẤM HÚT THUỐC LÁ** hoàn toàn trong nhà và trong phạm vi khuôn viên



• Cơ sở **y tế**



• Cơ sở **giáo dục**



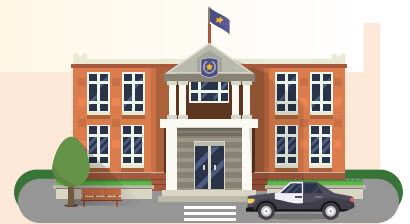
• Cơ sở **chăm sóc, nuôi dưỡng, vui chơi, giải trí** dành riêng cho trẻ em;

• Cơ sở hoặc **khu vực có nguy cơ cháy, nổ cao** theo quy định tại Phụ lục số II Danh mục cơ sở có nguy hiểm về cháy, nổ ban hành kèm theo Nghị định số 136/2020/NĐ-CP ngày 24/11/2020 của Chính phủ.

## 2 | Địa điểm **CẤM HÚT THUỐC LÁ** hoàn toàn trong nhà

• **Nơi làm việc trong nhà của cơ quan hành chính nhà nước**, đơn vị sự nghiệp công lập, doanh nghiệp, tổ chức chính trị, tổ chức chính trị - xã hội, tổ chức xã hội, tổ chức xã hội - nghề nghiệp và nơi làm việc của các cơ quan, tổ chức, đơn vị khác, trừ các địa điểm quy định tại mục (1) và (4) của Infographic này.

• **Khu vực trong nhà của các địa điểm công cộng:** cơ sở dịch vụ ăn uống, cơ sở dịch vụ vui chơi giải trí, nhà ga, bến tàu, bến xe, cơ sở tôn giáo, tín ngưỡng, trung tâm hội nghị, trung tâm thương mại, chợ, nhà hát, nhà văn hóa, rạp chiếu phim, rạp xiếc, câu lạc bộ, nhà thi đấu thể thao, sân vận động, nhà sinh hoạt cộng đồng và các khu vực sinh hoạt chung của khu chung cư và địa điểm công cộng khác, trừ các địa điểm quy định tại mục (1) và (4) của Infographic này.



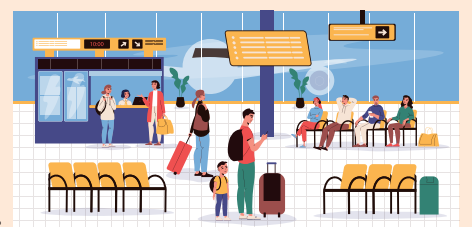
## 3 | Phương tiện giao thông công cộng **CẤM HÚT THUỐC LÁ** hoàn toàn

- Ô tô
- Tàu bay
- Tàu điện



## 4 | Địa điểm **CẤM HÚT THUỐC LÁ** trong nhà nhưng được phép có nơi dành riêng cho người hút thuốc lá

- Khu vực cách ly của sân bay
- Quán bar, quán karaoke, vũ trường
- Khách sạn, nhà nghỉ, nhà khách, khu nghỉ dưỡng (resort) và cơ sở lưu trú du lịch khác
- Phương tiện giao thông công cộng là tàu thủy, tàu hỏa.



**HCDC**  
TT KIỂM SOÁT BỆNH TẬT TP. HCM



# YÊU CẦU CHUNG ĐỐI VỚI TẤT CẢ ĐỊA ĐIỂM CẤM HÚT THUỐC LÁ



(Theo Thông tư số 11/2023/TT-BYT ngày 11/5/2023 của Bộ Y tế có hiệu lực từ ngày 01/8/2023)

Có đặt, in, bố trí (sau đây gọi chung là đặt) biển hoặc chữ hoặc biểu tượng với nội dung **CẤM HÚT THUỐC LÁ** (sau đây gọi chung là biển).



**CẤM HÚT THUỐC**  
Nếu vi phạm, phạt 500.000đ



**CẤM HÚT THUỐC**  
Tư vấn miễn phí cai nghiện thuốc là: 1800 6606



## Biển bảo đảm các yêu cầu sau đây:

- Nội dung thông điệp rõ ràng, dễ hiểu, ngắn gọn;
- Chất liệu biển bền, khó phai; biển đặt ngoài trời chịu được tác động của môi trường bên ngoài;
- Kích thước, cỡ chữ của biển phù hợp với vị trí, không gian đặt biệt; chữ đậm, dễ đọc; màu chữ, biểu tượng tương phản với màu nền;
- Biển đặt tại địa điểm công cộng trong điều kiện không đủ ánh sáng: có phản quang hoặc chiếu sáng biển hoặc hình thức phù hợp khác để bảo đảm dễ nhìn.

## Việc đặt biển bảo đảm các yêu cầu sau đây:

- Khoảng cách giữa các biển phù hợp với quy mô, không gian của từng địa điểm;
- Đặt biển ở vị trí dễ quan sát, khu vực có nhiều người qua lại; cổng vào khu vực khuôn viên, khu vực để xe ngoài trời; đối với khu vực trong nhà đặt tại cửa ra vào, sảnh trước, khu vực tiếp đón, ghế chờ, các tầng của cầu thang bộ, trong thang máy, hành lang có mái che, nhà để xe, nhà vệ sinh.

Không có gạt tàn, dụng cụ dùng cho hút thuốc, đầu mẩu và tàn thuốc lá tại địa điểm cấm hút thuốc lá.

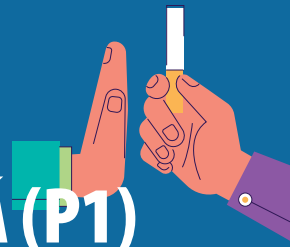


**HCDC**  
TT KIỂM SOÁT BỆNH TẬT TP. HCM



# YÊU CẦU RIÊNG

## ĐỐI VỚI CÁC ĐỊA ĐIỂM CẤM HÚT THUỐC LÁ (P1)



(Theo Thông tư số 11/2023/TT-BYT ngày 11/5/2023 của Bộ Y tế có hiệu lực từ ngày 01/8/2023)

### Đối với địa điểm **CẤM HÚT THUỐC LÁ** hoàn toàn trong nhà và trong phạm vi khuôn viên

- **Có biển tại khu vực khuôn viên.**
- **Địa điểm là cơ sở y tế:** Tối thiểu đặt biển tại khu vực khám bệnh, buồng bệnh, căng tin, nhà ăn.
- **Địa điểm là cơ sở giáo dục:** Tối thiểu đặt biển tại hội trường, phòng họp, phòng làm việc, khu vực phòng học, phòng bảo vệ, thư viện, phòng đa năng, căng tin, nhà ăn, khu vực phòng nghỉ nội trú, bán trú.
- **Địa điểm là cơ sở chăm sóc, nuôi dưỡng, vui chơi, giải trí dành riêng cho trẻ em:** Tối thiểu đặt biển tại phòng họp, phòng sinh hoạt chung, nhà ăn, phòng nghỉ và các khu vực cần thiết khác có trẻ em.
- **Địa điểm là cơ sở hoặc khu vực có nguy cơ cháy, nổ cao:** Đặt biển tại nơi có chứa nguồn nguy cơ cháy nổ.



### Đối với địa điểm **CẤM HÚT THUỐC LÁ** hoàn toàn trong nhà

- **Tối thiểu đặt biển** ở phòng làm việc, hội trường, phòng họp, phòng bảo vệ, căng tin, nhà ăn.
- **Trường hợp địa điểm này có khu vực ngoài trời, khuôn viên được phép hút thuốc lá** thì vị trí được phép hút thuốc lá cần cách xa cửa ra vào, lối thoát hiểm, cửa sổ để bảo đảm khói thuốc không ảnh hưởng đến các địa điểm này.



### Đối với phương tiện giao thông công cộng **CẤM HÚT THUỐC LÁ** hoàn toàn

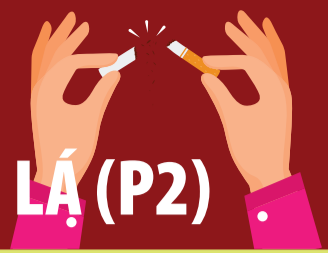
- **Biển được đặt ở vị trí phía khoang lái** để mọi người ngồi trong phương tiện giao thông công cộng dễ quan sát, ở vị trí các cửa lên xuống.





# YÊU CẦU RIÊNG

## ĐỐI VỚI CÁC ĐỊA ĐIỂM CẤM HÚT THUỐC LÁ (P2)



(Theo Thông tư số 11/2023/TT-BYT ngày 11/5/2023 của Bộ Y tế có hiệu lực từ ngày 01/8/2023)

### Đối với địa điểm CẤM HÚT THUỐC LÁ trong nhà nhưng ĐƯỢC PHÉP CÓ NƠI DÀNH RIÊNG CHO NGƯỜI HÚT THUỐC LÁ

Có biển với nội dung chỉ dẫn lối đi đến khu vực dành riêng cho người hút thuốc lá.



### (\* Nới dành riêng cho người hút thuốc lá cần đáp ứng các yêu cầu:

- Có biển với nội dung khu vực được hút thuốc lá.



- Phòng dành riêng cho người hút thuốc lá:** Bảo đảm riêng biệt, có thông khí riêng; không mở cửa, thoát, thải khí sang các phòng, khu vực không hút thuốc lá, hành lang dùng chung với các phòng khác;
- Có vật dụng để chứa đầu mẩu, tàn thuốc lá;
- Có thiết bị phòng cháy, chữa cháy theo quy định của pháp luật về phòng cháy, chữa cháy.



### Khách sạn, nhà nghỉ, nhà khách, khu nghỉ dưỡng (resort) và cơ sở lưu trú du lịch khác

- Tối thiểu đặt biển tại sảnh, quây lễ tân, khu vực chung, các phòng lưu trú;
- Nơi dành riêng cho người hút thuốc lá (nếu có): không bố trí tại sảnh chung, không bố trí làm nơi lưu trú cho người không hút thuốc lá.



### Tàu thủy:

Nơi dành riêng cho người hút thuốc lá **bố trí trên boong tàu** hoặc bố trí phòng riêng đáp ứng các yêu cầu quy định tại mục (\*) của Infographic này.



### Tàu hỏa:

Nơi dành riêng cho người hút thuốc lá nên **bố trí phía cuối đoàn tàu**, không bố trí tại khu vực tiếp nối giữa 02 toa hành khách.



**HCDC**  
TT KIỂM SOÁT BỆNH TẬT TP. HCM